

## «Звездные крепости» как «Звездные могилы»

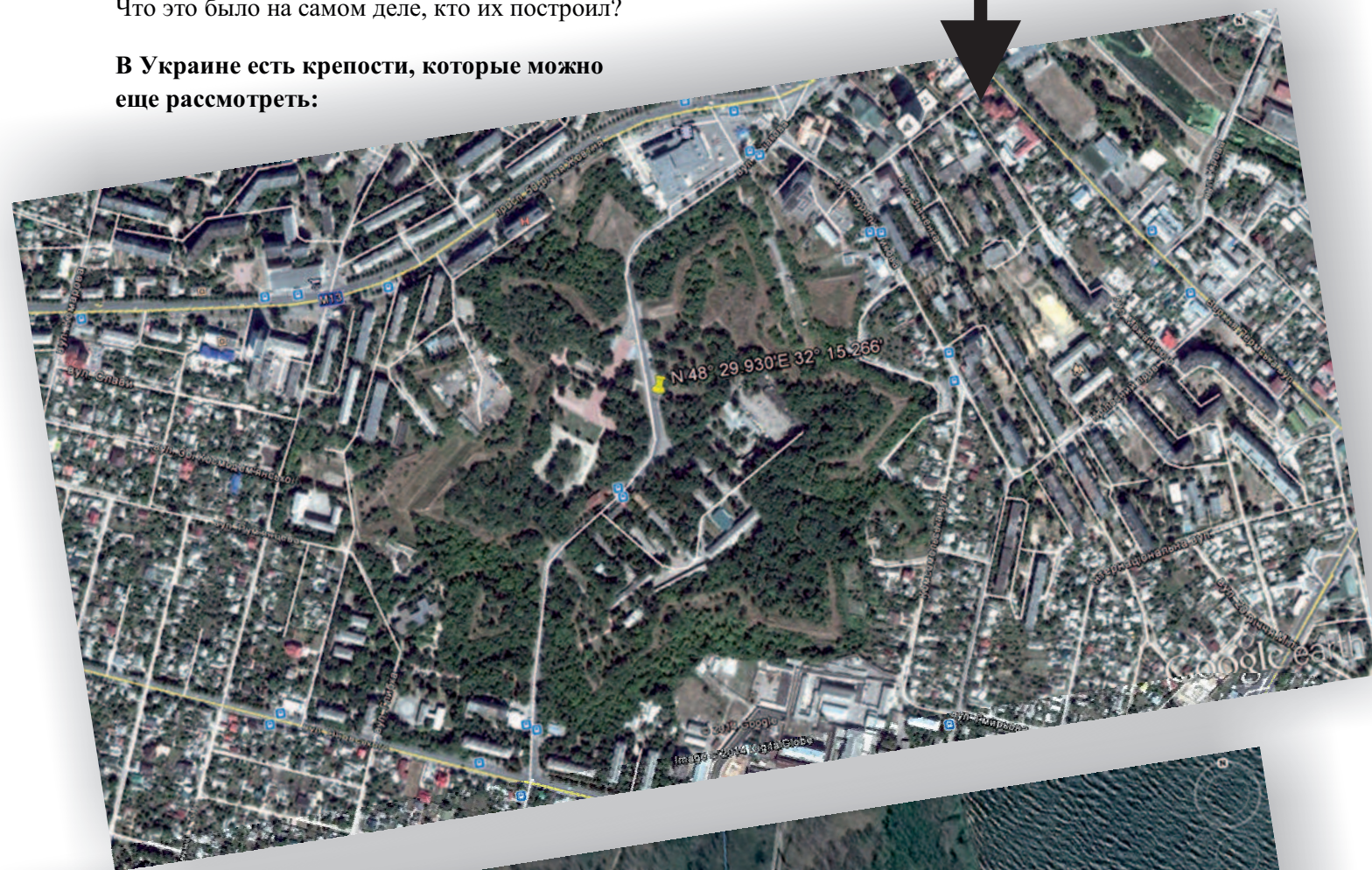
По всему миру разбросаны оборонительные укрепления в виде «Звездных крепостей».

Что это было на самом деле, кто их построил?

**В Украине есть крепости, которые можно еще рассмотреть:**

<http://www.shukach.com/ru/node/1327>

Кировоградская обл., г. Кировоград



<http://www.shukach.com/ru/node/1086>

Днепропетровская обл., г. Днепропетровск

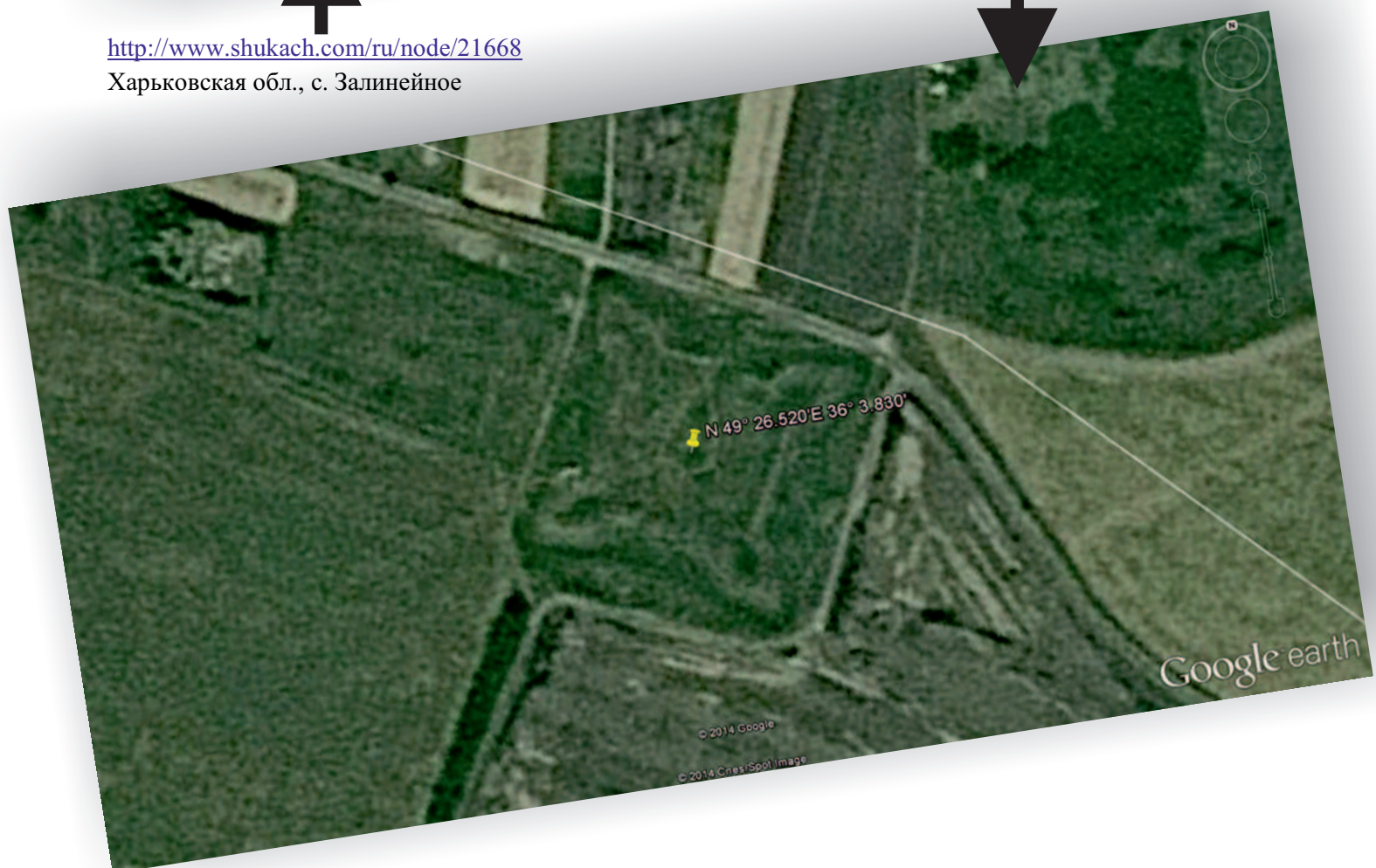


<http://www.shukach.com/ru/node/1106>

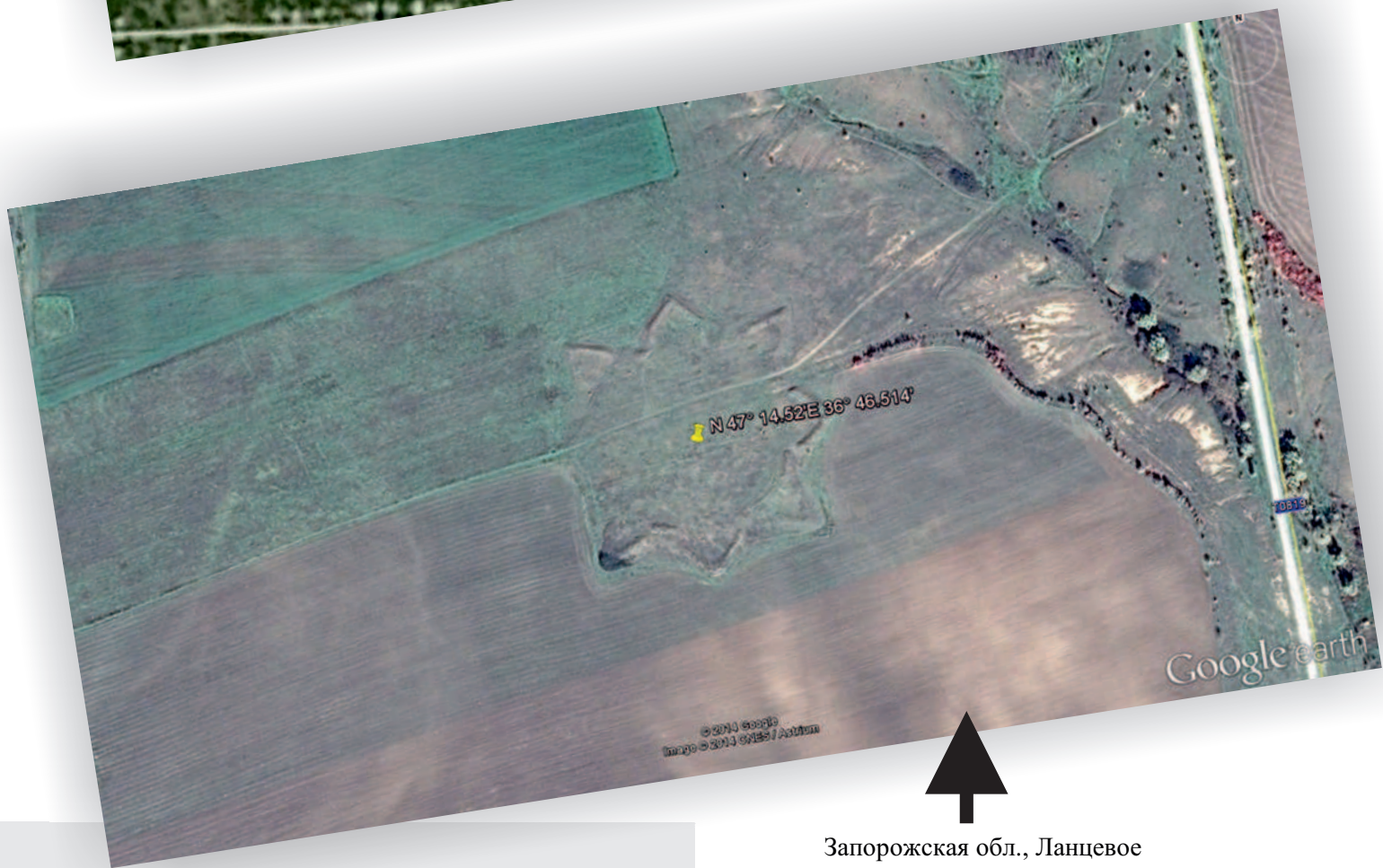
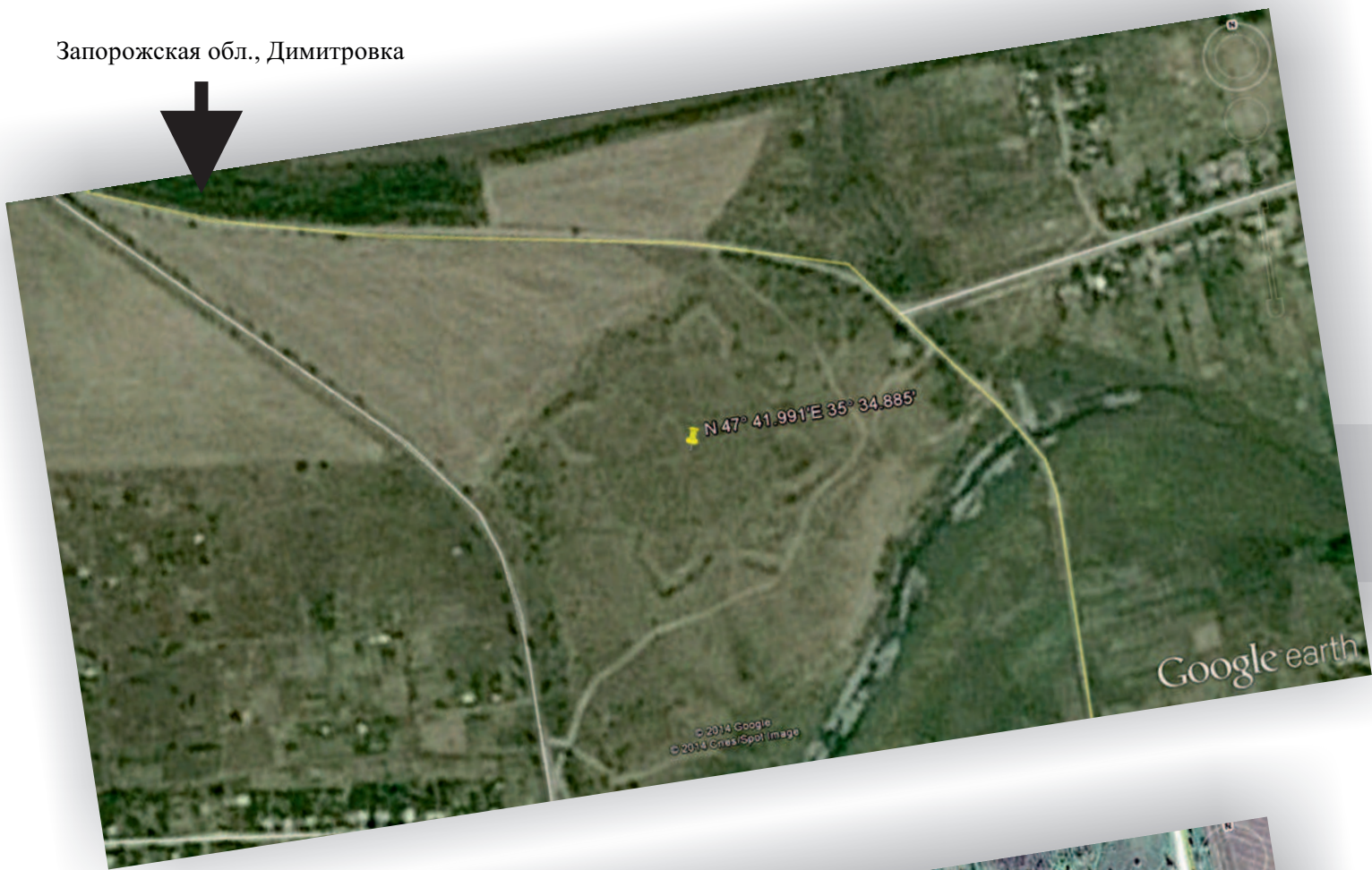
Харьковская обл., с. Ефремовка

<http://www.shukach.com/ru/node/21668>

Харьковская обл., с. Залинейное



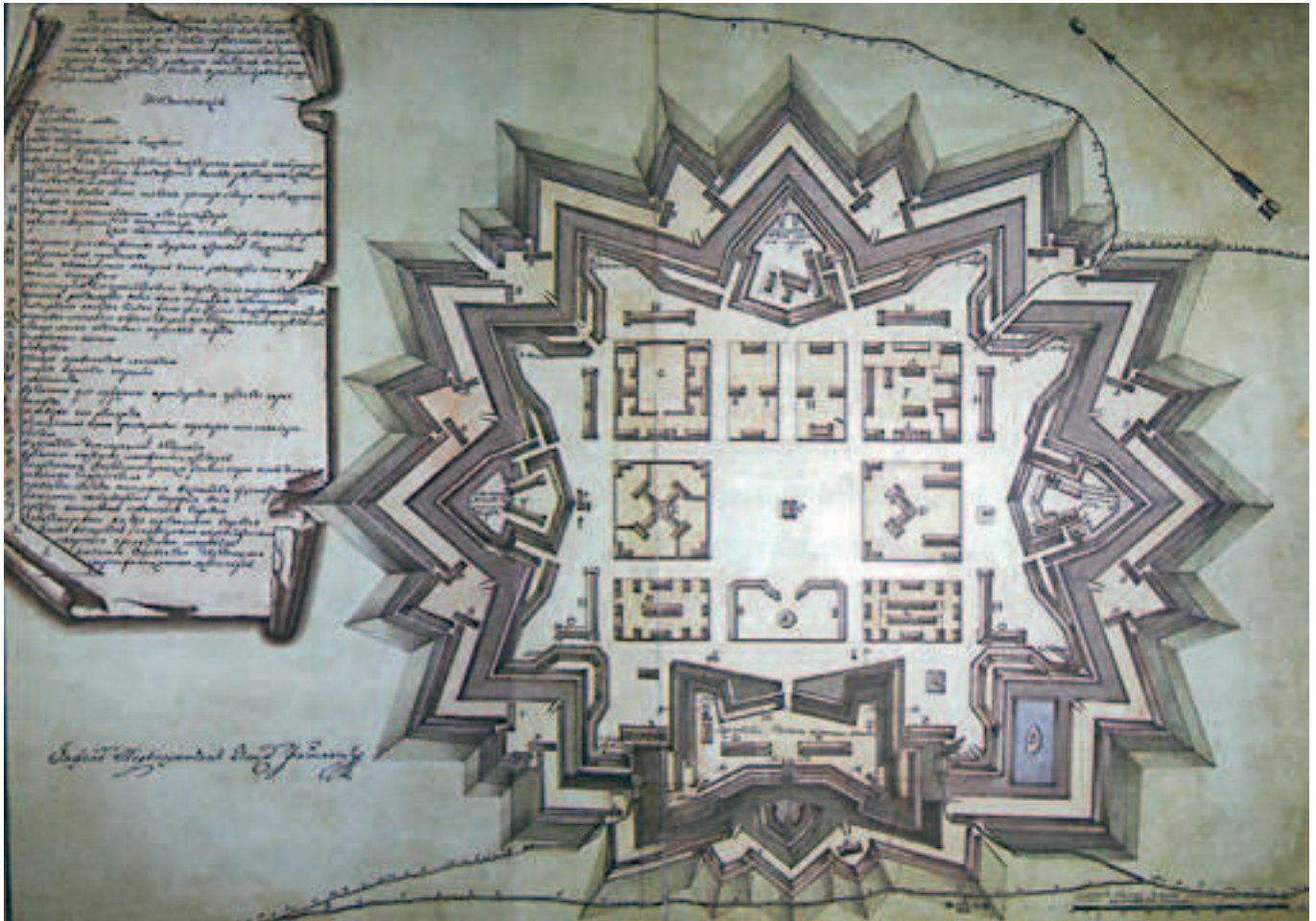
Запорожская обл., Димитровка



Запорожская обл., Ланцевое

**В Украине есть так же крепости, которые остались только на бумаге:**

Запорожская обл., г. Запорожье. Звездная крепость (Александровская крепость) уничтожена, валы скрыты и застроены домами.



источник фото <http://zgorod.blogspot.com>

## ВЕРСИЯ ШУКАЧЕЙ. Кто строил звездные крепости? А крепости ли это?

Некогда существовало некое государственное образование с высоким уровнем строительства мегалитических сооружений и городов. Каждый город имел своих правителей, они умирали и их хоронили в «Звездных могилах». Вид звезды обозначал принадлежность именно к этому государству, и, скорее всего, в определенный период. Для некоторых строили мегазвезды, например, в г. Запорожье (не сохранилась) и г. Кировоград, все они были обнесены камнем.

Каменная кладка укрепляла сам могильник и не являлась оборонительной стеной. Государство было уничтожено, технологии забыты, начались войны и хаос. Территории переходили из одних рук в другие, а «Звездные могилы» начали перестраиваться под «Звездные крепости». Стены увеличивали по высоте, добавляли бойницы. Вот как с Фортм Трёх Королей в Натале (Бразилия), видно старую кладку, а сверху новую с бойницами.



**Форт Трех Королей в Натале (Бразилия)**  
источник фото <http://2queens.ru>

С появлением артиллерии начали строить амбразуры. Все перестраивалось под свои нужды, а ненужное убирали.

Так с 1700 года в Украине под видом «строительства» укреплений, были ограблены все «Звездные могилы», даже камень был вывезен обозами в Россию для строительства Санкт-Петербурга. По официальной версии, все крепости были земляными, но так ли это? Можно только представить, что творит дождь и снег с земляной поверхностью, как тут обороняться, как ставить пушки - просто месить грязь?

#### **А сохранились ли другие виды похожих могильников в мире?**

Да. В Японии в период Кофун (300-538 гг.). Кофун - это древние захоронения императоров, в переводе с японского - курган. Классический кофун имеет форму замочной скважины, вокруг которой вырыт наполненный водой ров, а иногда даже два. В узком же смысле кофун - это захоронение частично вытянутой формы, распространённое в Японии между 2-й половиной III века до н. э. и первой половиной VII века н. э.

Курганы поделены отрезками, так называемыми «ступенями», уходящими от основания кофун к вершине холма. Кофун в 1-2 ступени принадлежал обычно представителям местной аристократии, начиная от 3-х ступеней возводились уже императорские кофун. Гробница императора Нинтоку имеет 7 ступеней.

**Версия о том, что «Звездные крепости», это «Звездные могилы» звучит впервые в декабре 2014 года.**

автор: Домбровский Александр



**Остатки Васильевкой крепости**  
с. Нехвороща (Полтавская обл., Украина)



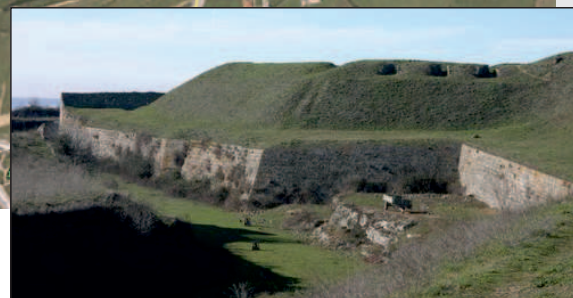
**Остатки Козловской крепости**  
с. Залинейное (Харьковская обл., Украина)

#### **Древние захоронение императоров Кофун**



источник фото <http://svpressa.ru> и <http://megalife.com.ua>

Звездные крепости можно встретить по всему миру.



## Португалия



## Нидерланды